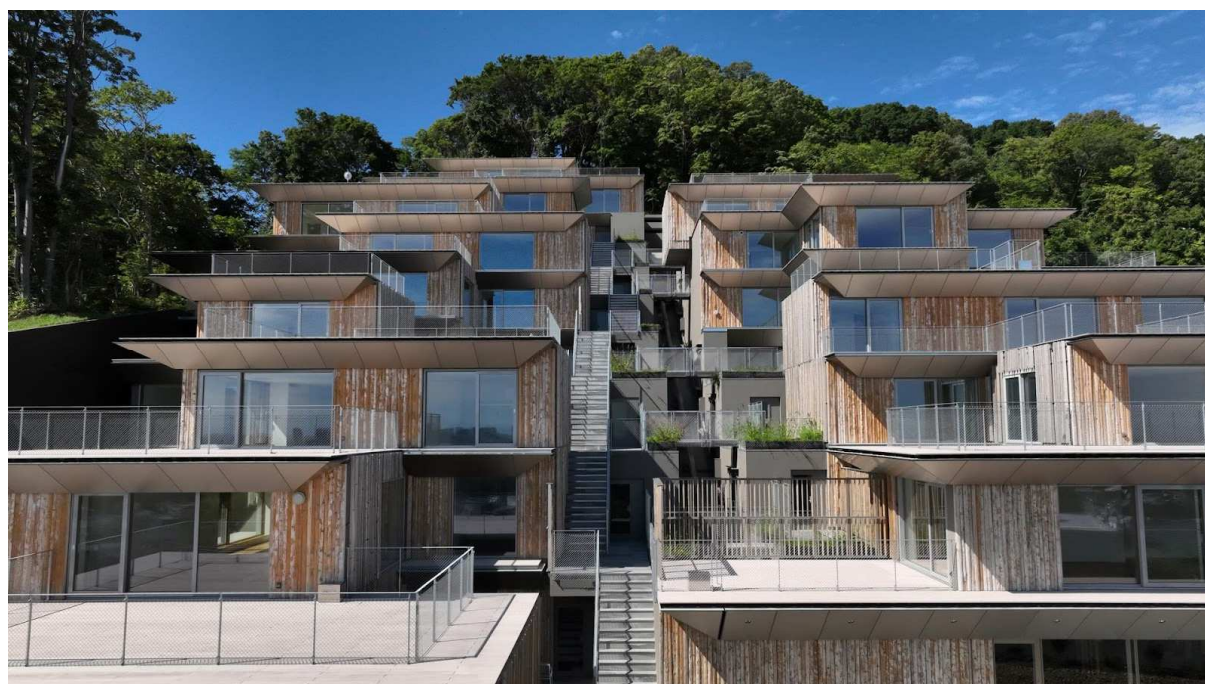


PRESS RELEASE

「プロスタイル札幌 宮の森」  
2022年グッドデザイン賞を受賞 世界的建築家・隈研吾が意匠設計

「住」に自由とロマンを。を掲げる株式会社プロポライフグループ（本社：東京都港区、代表取締役社長：野澤泰之）のグループ会社である株式会社LogSuite（本社：東京都港区、代表取締役社長：野澤泰之）と共同事業主株式会社プロスタイル（本社：東京都港区：代表取締役社長：親松聡）は、自社新築分譲マンション「プロスタイル札幌宮の森」にて2022年度グッドデザイン賞（主催：公益財団法人日本デザイン振興会）を受賞しました。

「プロスタイル札幌 宮の森」は世界的建築家である隈 研吾氏によって意匠設計された集合住宅です。本案件は、各住戸を水平・垂直にずらすことで、眺望の良さや広々としたテラスを実現した自然風景によりそったデザインが特徴。また隈氏ならではの木材を積極的に活用する設計手法で、二酸化炭素削減、林業再生、花粉症などの社会問題に貢献している点などが高く評価されました。



## 受賞対象の概要

受賞対象名	「プロスタイル札幌宮の森」
受賞企業	株式会社LogSuite 株式会社プロスタイル
分類	中～大規模集合住宅
概要	札幌の中心市街地を見下ろす山の中腹に建つ分譲集合住宅。周囲の山と低層住宅地に溶け込むように斜面に沿って20の住戸を積み上げ、眺望のよいリゾートホテルのような豊かな住環境をつくった。また、地域の小径間伐材を使った独自の残存型枠構法を採用し、中高層建築における木材利用の新たな可能性に挑戦物件になります。
プロデューサー	株式会社LogSuite 代表取締役社長 野澤泰之
デザイナー	隈研吾
詳細情報	<a href="https://www.prostyle-residence.com/sapporo/miyanomori/">https://www.prostyle-residence.com/sapporo/miyanomori/</a>
利用開始	2022年8月
価格	オープンプライス
販売地域	国内・海外共通仕様
設置場所	北海道札幌市
仕様	◇用途／共同住宅(20戸)◇構造／鉄筋コンクリート造一部鉄骨造 ◇規模／地上11階建(※建築確認：地下2階地上3階建) ◇敷地面積／4,413.25㎡ ◇建築面積／1,735.35㎡ ◇延床面積／4,988.13㎡

## 受賞対象の詳細

背景	計画地は札幌の中心である大通りの軸線を見下ろす山の中腹に位置し、特別な眺望を得られる場所であったため、それを最大限活かした住環境の創出を目指した。同時に、市街地側から見上げた際にも目立つ場所となるため、単体の敷地だけでなく、都市や山の景観といったスケールへの配慮が求められると考えた。この場所の特性は、本件がさらに大きな社会課題に取り組むにも相応しい機会であると感じさせた。脱炭素社会の実現に加え、持続可能な森林保全の観点からも国産木材の利用拡大が求められる我が国では、中高層建築へ木材利用の促進が課題となっている。昨今、耐火木造やCLTといった構法が注目されているが、法的な制約が多く、技術面やコスト面でのハードルが高いこともあり、現時点では大規模な普及には至っていない
----	--

い。そこで、より汎用性が高く、技術的にも簡易な木材利用の代替方法を、意匠上の表現と融合した形で実現させることを目指した。

#### 経緯と成果

20の住戸を一つの塊として扱うのではなく、一つ一つの住戸を山肌に張付くように並べた。建築を住戸スケールに分節することで、周囲に広がる低層住宅地に馴染ませるとともに、市街地から見上げた山並みに溶け込むよう配慮した。各住戸は斜面に沿ってずらしながら階段状に積み上げ、札幌の街並みや周囲の山への眺望を室内に最大限取り込んだ。外壁には地域の間伐材をパネル化した独自の残存型枠構法を採用した。型枠は三面を切り落とした小径の丸太を並べて両端をボルトで固定するだけの簡易的な納まりとし、大規模な機械を持たない工場でも加工しやすい構法を考案した。外部に露出する一面は、樹皮の表情を残した荒々しい凹凸のある外壁を意匠上の表現とし、寸法の不揃いを許容することで利用可能な木材の範囲を広げるとともに、表面加工を最小限とすることでコスト削減を図った。

#### デザインのポイント

1. 住戸スケールに分節したボリュームを山肌に張付くように並べ、建築を周囲の山と低層住宅地に溶け込ませた。
2. 各住戸をずらしながら階段状に積み上げ、札幌の街並みや周囲の山へ眺望を室内に最大限取り込んだ。
3. 地域の小径間伐材を外壁仕上を兼ねたRCの残存型枠として使用し、木材利用の新たな可能性を開拓した。

#### 物件概要

名称	プロスタイル札幌 宮の森
所在地	北海道札幌市中央区宮の森4 条13丁目7-36
交通	札幌市営地下鉄東西線「円山公園」駅 車約7分約2.6km / 「西28丁目」駅 車約7分約2.5km JR函館本線「札幌」駅 車約17分約5.7Km
用途地域	第一種低層住居専用地域
敷地面積	4,413.25㎡
建築面積	1,735.35㎡
延床面積	4,988.13㎡
専有面積	124.26㎡～176.65㎡
バルコニー面積	3.45㎡～8.41㎡

テラス面積	26.78㎡～122.76㎡
ドライエリア面積	7.82㎡～14.65㎡
プライベートガーデン面積	16.21㎡～105.87㎡
構造・規模	鉄筋コンクリート造一部鉄骨造・地上11階建（※建築確認：地下2階地上3階建）
総戸数	20戸（他管理人室1戸）
入居時期	即入居可
売主・共同事業主	株式会社LogSuite
共同事業主	株式会社プロスタイル
施工	株式会社砂子組
管理会社	株式会社東急コミュニティー
設計・監修	隈研吾建築都市設計事務所
設計監理	株式会社フィルド

【本件に関する報道機関からのお問い合わせ先】

株式会社プロポライフグループ 広報担当

TEL : 080-3441-0839

E-mail : [pr@propolife.co.jp](mailto:pr@propolife.co.jp)