

「プレシス武蔵境プロスタイル」、7月22日（木）より事前案内会を開始  
 ～JR中央線「武蔵境」駅前 全戸無垢材フローリングの新築分譲マンション供給～

不動産ディベロッパーの株式会社プロスタイル（本社：東京都港区、代表取締役社長：親松聡）は、売主である、飯田グループホールディングス株式会社の一建設株式会社（本社：東京都豊島区、代表取締役：堀口 忠美）との共同事業として、JR中央線「武蔵境」駅徒歩6分の立地に竣工予定の新築分譲マンション「プレシス武蔵境プロスタイル」の事前案内会を、2021年7月22日（木）より開始することをお知らせします。



■特設サイト：[https://www.presis.com/tokyo/musashisakai\\_540673/index.html](https://www.presis.com/tokyo/musashisakai_540673/index.html)

■プレシス武蔵境プロスタイルのポイント

1. 全戸のフローリングに天然無垢材の「オーク」を使用

天然無垢材を全戸のフローリングに採用。化学物質を多用した一般的な合板材とは違い、耐久性に優れるほか、健康にも配慮した安心・安全な環境を提供します。美しい木目を生かしたデザイン性の高さや経年変化の味わいだけでなく、断熱性や吸湿性も高く、「夏は涼しく、冬は暖かい」という機能面にも優れています。当マンションでは、無垢材のなかでも重厚感があり、傷がつきにくく耐久性に優れた「オーク（ナラ）」という素材を採用しています。

2. 幅広い世代の暮らしやすさを叶える「武蔵境」の魅力

プレシス武蔵境プロスタイルがある武蔵野市は、都内市区町村の財政力指数において1位<sup>(※1)</sup>を獲得。この実績を背景に様々な行政サービスを展開し、住み心地の良い街づくりを積み重ねていった結果、東京市部において2位の地価上昇率<sup>(※2)</sup>を誇ります。また、武蔵境駅からのメインストリート「かえで通り」は、都内に4地区しかない「自転車環境モデル地区<sup>(※3)</sup>」に指定され、安全性に配慮されたインフラも整備されています。さらに、「乳幼児及び義務教育就学児医療費助成制度」をはじめ、「認可外保育施設【東京都認証保育所・武蔵野市グループ保育室】入所児童保育助成金」、「児童手当」など、地域と連携した子育て支援の環境も充実しています。

※1) 総務省「平成30年度地方公共団体の主要財政指標一覧」公表データより

※2) 国土交通省「令和2地価公示」における「市区別平均変動率」公表データより

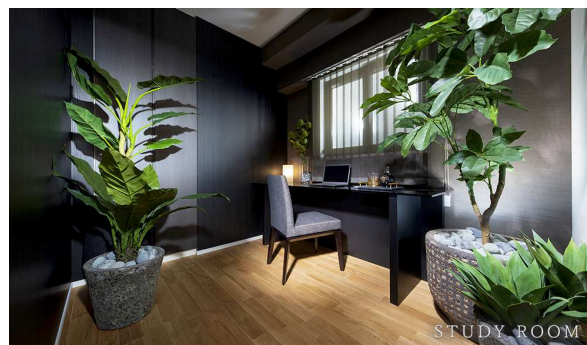
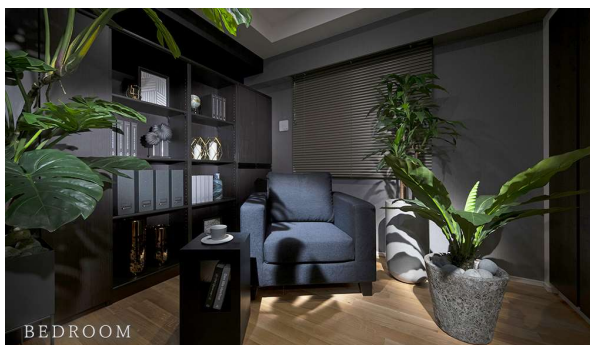
※3) 国土交通省「自転車通行環境に関するモデル地区一覧」より

### 3. 生活利便性の高い住環境

現地周辺にはさまざまなジャンルの店舗が揃った都内最大級の売場面積を誇る大型スーパーがあるほか、少し足を伸ばすと武蔵境駅北口から続く「すきっぷ通り商店街」が利用でき、様々な専門店やイベントの賑わいを楽しむことができます。多種多様な診療科目を備えた地域を代表する中核医療機関「武蔵野赤十字病院」もあり、充実した医療体制が身近に整う安心感があります。

### 4. 機能性、快適性だけでなく、安全性にも配慮した緻密な設計

南向き中心の設計で角住戸率が87%と高いため、採光と通風に優れた居住空間を実現。また、外部に面することなく、雨風の心配もないホテルライクな内廊下にしたことで、プライバシー性を高め、防犯性にも優れた設計になっています。



#### ■ 物件要項

名称	プレシス武蔵境プロスタイル
所在地	東京都武蔵野市境南町二丁目657-2（地番）
交通	JR中央線「武蔵境」駅徒歩6分、西武多摩川線「武蔵境」駅徒歩6分
販売価格	未定

敷地面積	674.71㎡
建築面積	337.47㎡
延床面積	1,766.48㎡
構造・規格	鉄筋コンクリート造、地上6階建
総戸数	24戸(他管理室1戸)
間取り	2LDK～3LDK
住戸専有面積	43.98㎡～74.51㎡
竣工時期	2022年6月下旬（予定）
入居時期	2022年6月下旬（予定）
売主・共同事業主	一建設株式会社
共同事業主・販売代理	株式会社プロスタイル
設計・監理	株式会社光和設計 一級建築士事務所
施工会社	株式会社関組
管理会社	千野建物管理株式会社

**【株式会社プロスタイル 会社概要】 URL:<https://www.prostyle-residence.com/>**

社名 : 株式会社プロスタイル

所在地 : 東京都港区北青山3-6-23

設立 : 2017年2月

代表取締役社長 : 親松 聡

資本金 : 1億円

事業内容 :

- ・自社ブランド「プロスタイル」「プロスタイルウェルス」「プロスタイル旅館」「プロスタイルアパート」の企画、開発、販売
- ・新築分譲マンションの受託販売事業
- ・ビル事業：テナントビル（オフィス / 店舗）
- ・不動産の売買、賃貸借、交換、管理等の不動産業務全般
- ・土地有効活用の提案

**【本件に関する報道機関からのお問い合わせ先】**

株式会社プロライフグループ 広報担当

TEL : 080-3441-0839 E-mail : [pr@propolife.co.jp](mailto:pr@propolife.co.jp)